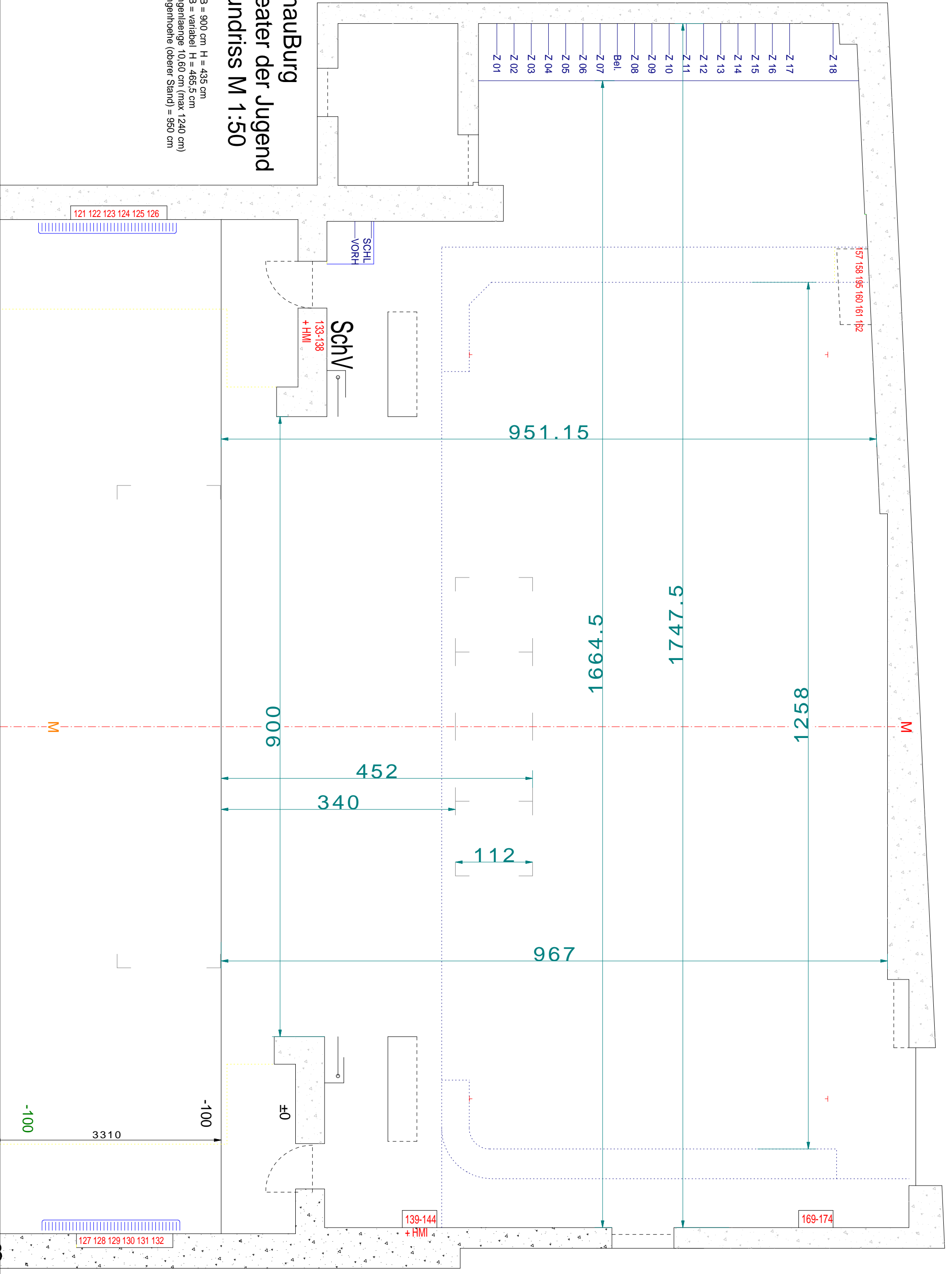


# Schauburg Theater der Jugend Grundriss M 1:50

Portal B = 900 cm H = 435 cm  
 oder B = variabel H = 465,5 cm  
 Zugstangenlänge 10,60 cm (max 1240 cm)  
 Zugstangenhöhe (oberer Stand) = 950 cm



Z 01  
Z 02  
Z 03  
Z 04  
Z 05  
Z 06  
Z 07  
Bel.  
Z 08  
Z 09  
Z 10  
Z 11  
Z 12  
Z 13  
Z 14  
Z 15  
Z 16  
Z 17  
Z 18

SCHL  
VORH

SchV  
133-138  
+ HMI

139-144  
+ HMI

169-174

157 158 159 160 161 162

121 122 123 124 125 126

127 128 129 130 131 132

-100

-100

±0

M

M

951.15

1664.5

1747.5

1258

967

452

340

112

006

3310